



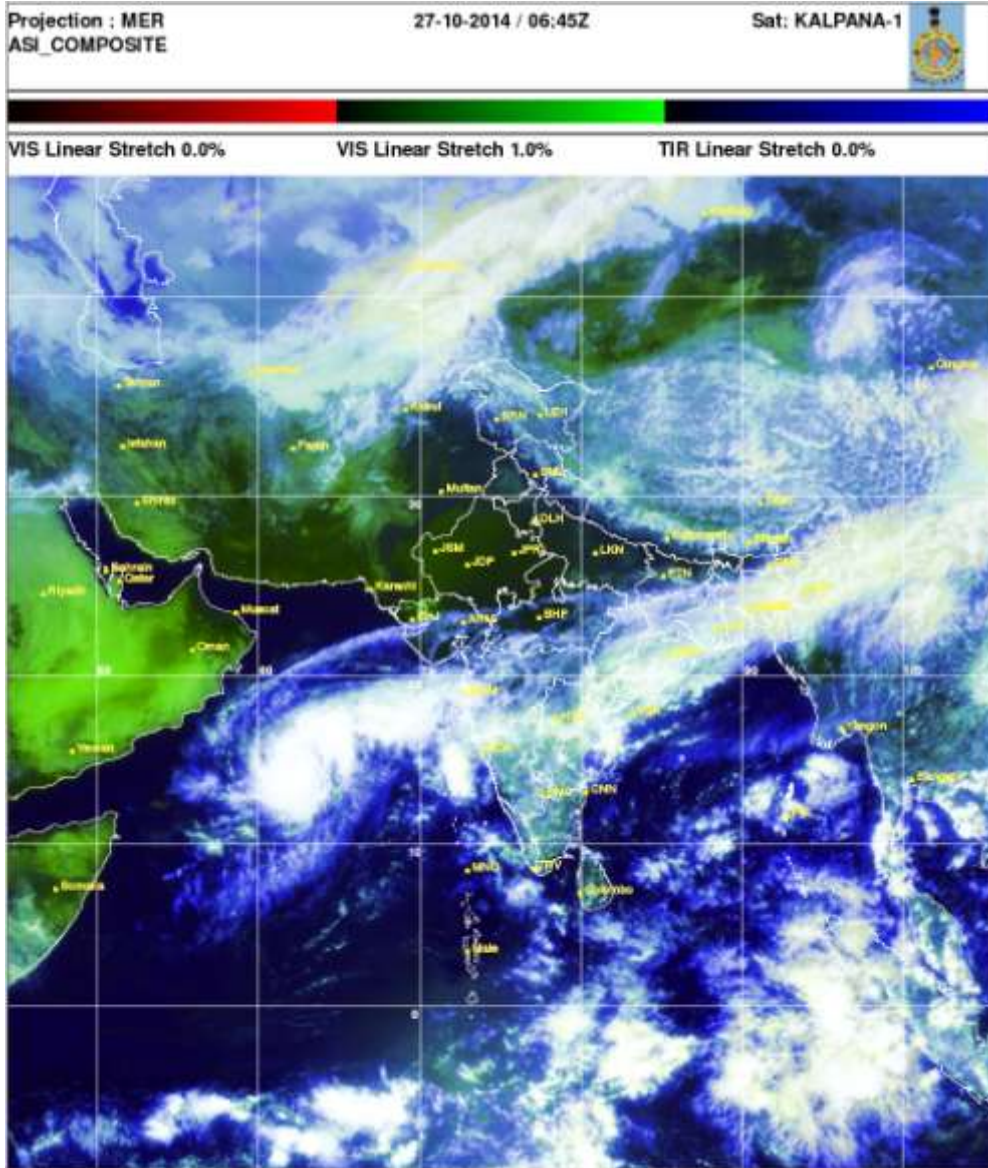
ગ્રામીણ કૃષિ મૌસમ સેવા  
હવામાન આગાહી આધારિત કૃષિ સલાહ બુલેટીન  
ગુજરાત



(આણંદ કૃષિ યુનિવર્સિટી અને ભારત મૌસમ વિજ્ઞાન વિભાગ દ્વારા સંપન્ન)

\* નીલોફર વાવાઝોડા અંતર્ગત સ્પેશીયલ બુલેટીન

- આવનાર ૩ દિવસમાં ૩૦ ઓક્ટોબર સુધીમા અરબ મહાસાગર પર લો પ્રેસરને કારણે નીલોફર વાવાઝોડું સૌરાષ્ટ્ર અને કચ્છનાં દરિયા કાંઠાનાં વિસ્તારો માં ૧૪૫ કી.મી.પ્રતિ કલાકની ઝડપે ત્રાટકવાની સંભાવના છે.
- જેને પગલે કાંઠાના વિસ્તારોમાં ઉભા પાકને નુકશાનની સંભાવના છે. તકેદારી રૂપે
- કપાસના પાકમાં તાત્કાલિક વીણી કરી તેનો યોગ્ય સંગ્રહ કરવો.  
કાપણી કરેલ મગફળીને યોગ્ય જગ્યાએ સંગ્રહ કરવો.  
ડાંગર, જુવાર, બાજરી ના પરિપક્વ પાકની કાપણી વહેલી તકે કરી લેવી.



પ્રાધ્યાપક અને વડા, કૃષિ હવામાન શાસ્ત્ર વિભાગ ,આણંદ કૃષિ યુનિવર્સિટી